

**PRESSE-INFORMATION**

**ATELIER  
TAGE  
IN DER  
REISMÜHLE  
GAUTING**

**8./9./10.**

**JULI 2011**

**KONTAKT**

Ateliergemeinschaft Reismühle  
Reismühle 1, 82131 Gauting  
[info@reismuehle.eu](mailto:info@reismuehle.eu)

**PRESSEABTEILUNG**

Jutta Körner | Tel 0178 - 317 87 15  
Marion Kausche | Tel 0176 - 963 55 55 8

[www.reismuehle.eu](http://www.reismuehle.eu)



## **INHALT**

### **Programm**

Seite 3 - 4

### **Die Ateliergemeinschaft Reismühle 1999 - 2011**

Seite 5

### **Fest mit Live-Musik von FREE GAUTING TRIO**

Seite 6

### **Führungen**

Seite 7

### **Die Gastkünstler Peter Schwenk und Remo Leghissa**

Seite 8 - 9

### **Übersicht der beteiligten Künstler**(alphabetisch)

Seite 10 - 12

### **Die beteiligten Künstler im Kurzportrait** (sortiert nach Häusern)

Seite 13 - 47

### **Haus A** (Haupthaus)

Seite 14 - 31

### **Werkstatt zwischen Haus A und B**

Seite 32

### **Haus B** (Turm)

Seite 33 - 35

### **Haus C und Werkstatt** (an der Würm)

Seite 36 - 47

### **Haus D**

Seite 48

### **Die Sponsoren**

Seite 49

### **Impressum**

Seite 50

## **DAS PROGRAMM IM ÜBERBLICK**

**Offene Ateliers mit 36 Künstlern und 2 Gastkünstlern**

**FREITAG, 8. JULI 2011**

**17 bis 21 Uhr**

**Offene Ateliers und Biergarten**

**SAMSTAG, 9. JULI 2011**

**11 bis 19 Uhr**

**Offene Ateliers**

**Führungen durch die Ateliers:**

**12 Uhr Haus A | 15 Uhr Haus B/C**

**Treffpunkt Catering im Hof**

**ab 19.30 Uhr**

**FREE GAUTING TRIO - artjazz  
mit Geiger, Schnabel, Myland, Groxi**

**SONNTAG, 10. JULI 2011**

**11 bis 18 Uhr**

**Offene Ateliers**

**Führungen durch die Ateliers:**

**12 Uhr Haus B/C | 15 Uhr Haus A**

**Treffpunkt Catering im Hof**

Zu allen Terminen:  
Speis und Trank im Hof vom Mobilien Catering Karl Jakob.

## **ATELIERTAGE REISMÜHLE 2011**

Wie jedes Jahr **am zweiten Juliwochenende** finden in der Ateliergemeinschaft Reismühle Gauting unsere **Ateliertage** statt.

An drei Tagen (8. - 10. Juli 2011) öffnen **36 Künstler** die Ateliertüren und bieten spannende Einblicke in ihr aktuelles künstlerisches Schaffen und Gespräche rund um ihre Werke. Auf dem weiten Gelände der Reismühle mit 3 Haupt- und mehreren Nebengebäuden sowie im Aussenbereich wird ein **breites Spektrum aktueller Gegenwartskunst und Kunsthandwerk** gezeigt **Neben den Resimühlen-Künstlern** mit Malerei, Bildhauerei in Stein und Holz, Skulpturen in Keramik, Pappmaché, Bronze, Keramik oder Kunststoffen, Fotografie, Zeichnung, Druckgrafik, Schmuckobjekte, Keramik, Spazierstock-Objektkunst, Möbel-Objekte, Collage, etc, zeigen **zwei Gastkünstler** ihre Werke im Außenbereich: wir haben die Bildhauer **Peter Schwenk** und **Remo Leghissa** eingeladen .

Wie immer ist während der Ateliertage für Speis und Trank gesorgt - **im Hof bewirbt das Mobile Catering, Karl Jakob** die Gäste.

### **BESONDERES:**

Gründungsmitglied **Gudrun von Rimscha** ist **2011 Preisträgerin des Klinge-Preises Gauting**. **Christine Wieland** wurde **2009 mit dem Kunstpreis der Stadt Starnberg** ausgezeichnet. **Neue Künstler** in der Reismühle sind: **Birgit Gross, Kira Klingshorn, Susanna Weichselgartner** (alle im Haus C).

Zum ersten Mal bieten wir **Führungen** mit einer externen Kunstführerin durch die Ateliers an: jeweils am Samstag und Sonntag werden um 12 und 15 Uhr im Wechsel die Ateliers des Hauses A sowie Haus B und C besucht.

Einzelheiten zum aktuellen Werk der Künstler sowie zur Musik und den beiden Gastkünstlern finden Sie im Anhang.

Weitere Informationen über die Reismühle und unsere Aktivitäten finden Sie auf unserer **aktualisierten homepage:**

**[www.reismuehle.eu](http://www.reismuehle.eu)**

## **DIE ATELIERGEMEINSCHAFT REISMÜHLE VON 1999 BIS 2011**

1999 waren das Gemeinschaftsatelier von Stefan Feigl, Bernd Wiedemann und Andi Linke über der Bootsbauwerkstatt von Herrn Meiler sowie das Atelier von Gründungsmitglied Gudrun von Rimscha die einzigen Ateliers in der Reismühle. Im Sommer 1999 stieß für 3 Monate Christine Wieland hinzu und konnte daraufhin die Besitzerin, Frau Haller, dazu bewegen, das leerstehende Haupthaus ebenfalls an Künstler zu vermieten - insg. ca. 1000 m<sup>2</sup> waren schnell vergeben und das Abenteuer Ateliergemeinschaft Reismühle bekam neue Schubkraft mit 14 neuen Künstlern, von denen 12 auch heute noch der „harte Kern“ sind: neben Christine Wieland waren das Carin Munzert, Veronika Zacharias, Elke Groebler, Ulrich Schweiger, Else Streifer-Schröck, Erika Pusch, Brigitte Thoma, Claudia Artopé, Nana und Charles Tatum sowie Gabriele Kramer. Sehr bald kamen Iris Schilcher, Jutta Körner, Dietmar Klose und Albert Hirschmann dazu, die auch heute noch mit dabei sind.

Nach einiger Zeit erfolgreicher Zusammenarbeit mit Frau Haller konnten noch weitere Gebäude als Künstlerateliers genutzt werden; Das Haus an der Würm und der Turm mit Nebengebäude kamen dazu. So war eine enorme Expansion möglich, die uns bis heute zu der stolzen Zahl von 40 Künstlern gebracht hat. Mehr dürfen es nicht werden, damit die Gruppe überschaubar und verwaltbar bleibt. Wir sind eine quirlige Gemeinschaft, in der sich erstaunlicherweise Konflikte und Probleme in engen Grenzen halten. Die Warteliste ist immer noch gut bestückt.

2010 feierten wir unser 10-jähriges Jubiläum mit erweiterten Ateliertagen, die wie jedes Jahr ein großer Erfolg waren. Neben den Ateliertagen und zahlreichen Kunstkursen finden zunehmend auch unter dem Jahr kleinere Ausstellungen statt, so dass die Reismühle auch außerhalb der traditionellen Ateliertage im Juli immer mehr zu einem Begegnungsort mit der Kunst wird. Wir wünschen uns, dass dieser inspirierende Ort an der Würm seinen Künstlern und den Besuchern noch lange erhalten bleibt und so ein wichtiger und lebendiger Teil der Kulturszene im Landkreis Starnberg bleibt.

**KONZERT MIT FREE GAUTING TRIO - ARTJAZZ**  
**Samstag, 9. Juli 2011, ab 19.30 Uhr**



photo: milica djumic

Das FREE GAUTING TRIO bestehend aus den führenden Köpfen der münchener, deutschen, europäischen raregroove-funkszene, als da wären Bands wie "poets of rhythm", "karl hector and the malcouns", "boogooos", "radio citizen" etc. haben sich zusammengetan, um genau aus ihren vom internationalen Publikum so geliebten Wegen mal auszuscheren, und bringen nun eine Melange aus zarten Gesängen im ungepluggten Stil in Abwechslung mit Jazz, Freejazz, Freefunk-geschul-ten Ausbrüchen der unvorhersehbaren Art....., its art!

**Besetzung:**

Boris Geiger - tambour, double bass, voice  
Niko Schabel - bassclarinet, altosaxophone  
Thomas Myland - hammond b3  
Groxi von Gauting - drums, guitar, voice

## **FÜHRUNGEN**

Zum ersten Mal bieten wir **Führungen** durch die Ateliers an mit einer externen Kunstführerin:

### **SAMSTAG, 9. JULI 2011**

**12 Uhr** Führung durch Haus A  
**15 Uhr** Führung durch Haus B/C

**Treffpunkt Catering im Hof**

### **SONNTAG, 10. JULI 2011**

**12 Uhr** Führung durch Haus B/C  
**15 Uhr** Führung durch Haus A

**Treffpunkt Catering im Hof**

[www.reismuehle.eu](http://www.reismuehle.eu)

## **GASTKÜNSTLER REMO LEGHISSA**

Metall-Skulptur

**Kontakt Remo Leghissa**

Wölflau 88, 84137 Vilsbiburg

Tel: 08741 - 912 08 | [www.leghissa.de](http://www.leghissa.de)



Geistpferd



Weltenbaum



Mönch

Der gebürtige Münchner Remo Leghissa begann seine künstlerische Arbeit vor rund 20 Jahren als Autodidakt. Heute lebt und arbeitet er auf einem Anwesen in Niederbayern, umgeben von Werkstatt, Galerieräumen und ca. 5000 qm Skulpturenpark. Nach einer langen Reise durch die Materialien und Formen, ist Remo Leghissa heute Metallbildhauer mit Schwerpunkt Edelstahl und Messing. Schweißend und schleifend spürt er dem Pulsieren der Natur nach. Natur ist dabei auch er selbst, das ganze Reich der Gefühle und Gedanken. Aus diesen heraus entstehen Formen, die sich in ihrer Bewegung aufzulösen scheinen: im Fließen, im Brennen, im Flug oder der unendlichen Vielfalt kreisender Möglichkeiten. So stehen wir vor Wellen, Knoten, Geflechten, Flammen, Scheiben und Kugeln, die erzählend wirken, aber gleichzeitig weitesten Raum für das individuelle Fühlen lassen.

**GASTKÜNSTLER PETER SCHWENK**

Metall-Skulptur

**Kontakt Peter Schwenk**

Tel. 0172 / 8907138

[www.peter-schwenk.de](http://www.peter-schwenk.de)



- |             |   |
|-------------|---|
| <b>Vita</b> | <b>Peter Schwenk</b>  |
| 1946        | geboren in Planegg / München  |
| 1964 - 66   | Lehre der Mosaikbildnerie an der Franz, Mayer'schen Hofkunstanstalt in München      |
| 1966 - 69   | Studium Bildhauerei, Akademie der Bildenden Künste, München, bei Prof. R. Jacobsen  |
| 1975        | Preis d. Reg. von Obb. für den "originellsten Aktiv-Kinderspielplatz von Südbayern" |
| 1978        | Gründung des "Künstlerkollektiv Maitenbeth"   |
| 1983        | Kunstpreis der Stadt Ebersberg  |
| 1984        | "Risch-ART-Preis" München   |
| 1985        | Prinzregent Luitpold - Stipendium   |
| 1985        | Debutantenpreis des Freistaates Bayern  |
| seit 1985   | 30 Aluminium-Großplastiken für den öffentlichen und privaten Raum                   |
| seit 1995   | Aluminiumgußskulpturen  |
| seit 2002   | "Roundabout" - die Kugeln   |

## DIE KÜNSTLER DER REISMÜHLE IM ÜBERBLICK



**Claudia Artopé**  
Malerei  
Haus A, EG  
089 / 854 5909  
[www.claudia-artope.de](http://www.claudia-artope.de)



**Annette Girke**  
Skulptur  
Haus C, I. OG  
0160 / 977 418 38  
[www.annette-girke.de](http://www.annette-girke.de)



**Beate Becker**  
Stuhlobjekte / Malerei  
Haus A, DG  
0151 / 17298832  
[be.becker09@  
googlemail.com](mailto:be.becker09@googlemail.com)



**Elke Groebler**  
Malerei / Bildhauerei  
Haus A, EG  
0179 / 523 7687  
[Groebler-Gauting@  
t-online.de](mailto:Groebler-Gauting@t-online.de)



**Brigitte Cabell**  
Bildhauerei / Malerei  
Haus C, I. OG  
08144 / 522  
[www.brigitte-cabell.de](http://www.brigitte-cabell.de)



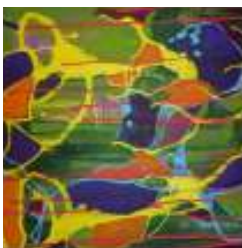
**Birgit Gross**  
Malerei  
Haus C, DG  
0151 / 12 777181  
[bdgross@t-online.de](mailto:bdgross@t-online.de)



**Stefan Feigl**  
Bleisatz; Buch- /  
Kupferdruck  
Haus A, Quergeb. EG  
0174 / 45 37 816  
[stefan-feigl@  
t-online.de](mailto:stefan-feigl@t-online.de)



**Veronika Jungebluth**  
Malerei / Bildhauerei  
Haus A, EG  
0172 / 844 0738  
[veronika@  
jungebluth.de](mailto:veronika@jungebluth.de)



**Uschi  
Funk-Schwaiblmair**  
Malerei / Akt  
Haus C, DG  
0179 / 329 3349  
[uschi.roluver@  
freenet.de](mailto:uschi.roluver@freenet.de)



**Andrea Kabisch**  
Malerei  
Haus C, 2. OG  
0173 / 405 9106  
[www.andreakabisch.  
npage.de](http://www.andreakabisch.npage.de)



**Burkhard Garben**  
Objekte / Mosaik  
Haus A, EG  
01520 / 187 7938  
[burkhard\\_garben@  
web.de](mailto:burkhard_garben@web.de)



**Marion Kausche**  
Malerei / Fotografie  
Haus C, 2. OG  
0176 / 963 55 55 8  
[www.marion-kausche.de](http://www.marion-kausche.de)

## DIE KÜNSTLER DER REISMÜHLE IM ÜBERBLICK



**Veronika Klaus**  
Schmuckobjekte /  
Fotografie  
Haus A, Quergebäude I.  
OG  
01522 / 954 0632  
www.veronikaklaus.de



**Gabriele Kramer**  
Malerei  
Haus A, I. OG  
0174 / 303 5925  
mail@gabrielekramer.de



**Kira Klingshirn**  
Objekte  
Haus C, EG  
0151 / 22980293



**Regina Lord**  
Malerei  
Haus C, I. OG  
0172 / 8171565  
www.regina-lord-artwork.de



**Dietmar Klose**  
Skulpturen  
Zwischen Haus A und B  
MDKlose@arcor.de



**Carin Munzert**  
Malerin  
Haus A, I. OG  
089 / 857 7531  
cm@sgw.biz



**Rosemarie Kober**  
Malerei  
Haus A, I. OG  
089 / 850 5429  
kober.gauting@  
freenet.de



**Elke  
Niederreuther-Wilhelms**  
Malerei / Graphik  
Haus C, I. OG  
089 / 79 7169  
elke.niederreuther-  
wilhelms@gmx.de



**Jutta Körner**  
Kunst in Ton  
Haus A, EG  
0178 317 8715  
www.juttakoerner.de



**Christina Paeschke**  
Malerei / Objekt  
Haus A, I. OG  
0173 / 211 1076  
c.paeschke@  
mnet-online.de



**Nana Kováts-Tatum**  
Spazierstock-Objektkunst  
Haus A, I. OG  
089 / 893 09730  
nana.tatum@gmx.de



**Erika Pusch**  
Malerei  
Haus A, I. OG  
089 / 850 6654

## DIE KÜNSTLER DER REISMÜHLE IM ÜBERBLICK



**Gudrun v. Rimscha**  
Malerei  
Haus B, UG  
089 / 850 5754  
[www.rimscha.de](http://www.rimscha.de)



**Charles E. Tatum**  
Fotografie  
Haus A, 2. OG  
089 / 893 09730  
[cntatum18@juno.com](mailto:cntatum18@juno.com)



**Ernst-Hermann Ruth**  
Malerei / Fotografie  
Haus A, Quergebäude,  
I.OG  
0171 / 51 273 72  
[www.ruthphotodesign.com](http://www.ruthphotodesign.com)



**Jon C. Torre**  
Malerei / Illustration  
Haus C, I. OG  
0173 / 8927912  
[www.jctorre.com](http://www.jctorre.com)



**Heidi Salzer**  
Malerei  
Haus A, I. OG  
01520 / 3 84 73 29  
[www.heidi-salzer.de](http://www.heidi-salzer.de)



**Maya Vester**  
Skulptur / Malerei  
Haus C, 2. OG  
Haus B, UG  
[maya.vester@gmx.de](mailto:maya.vester@gmx.de)



**Iris Schilcher**  
Malerei  
Haus A, I. OG  
0172/ 852 6600  
[www.irisschilcher.com](http://www.irisschilcher.com)



**Susanna Weichselgartner**  
Zeichnung / Malerei  
Haus C, DG  
0163 / 170 9776  
[www.suweiarths.de](http://www.suweiarths.de)



**Ulrich Schweiger**  
Skulptur / Graphik  
Haus A, EG  
0177 / 657 9534  
[www.ulrich-schweiger.de](http://www.ulrich-schweiger.de)



**Christine Wieland**  
Malerei  
Haus A, I. OG  
0170 / 911 9337  
[www.ch-wieland.de](http://www.ch-wieland.de)



**Else Streifer-Schröck**  
Malerei  
Haus B, EG  
089 / 850 0855  
[elststreifer@googlemail.com](mailto:elststreifer@googlemail.com)



**Veronika Zacharias**  
Malerei / Farbradierung  
Haus A, I. OG  
089 / 850 3047  
[www.veronika-zacharias.de](http://www.veronika-zacharias.de)

## **DIE KÜNSTLER DER REISMÜHLE**

**Claudia Artopé** Malerei  
**Beate Becker** Stuhlobjekte - Malerei  
**Stefan Feigl** Druckgrafik  
**Elke Groebler** Malerei - Skulptur - Keramik  
**Veronika Jungeblut** Malerei - Bildhauerei  
**Veronika Klaus** Bildhauerei - Fotografie - Schmuckobjekte  
**Rosemarie Kober** Malerei  
**Jutta Körner** Kunst in Ton  
**Nana Kováts-Tatum** Spazierstock-Objektkunst  
**Gabriele Kramer** Malerei  
**Carin Munzert** Malerei  
**Ernst-Hermann Ruth** Malerei - Fotografie  
**Christina Paeschke** Malerei - Objekte  
**Erika Pusch** Malerei  
**Heidi Salzer** Malerei  
**Iris Schilcher** Malerei  
**Ulrich Schweiger** Skulptur - Druckgrafik - Fotografie  
**Charles E. Tatum** Fotografie  
**Christine Wieland** Malerei  
**Veronika Zacharias** Malerei

**Dietmar Klose** Skulptur

**Gudrun von Rimscha** Malerei  
**Else Streifer-Schröck** Malerei  
**Brigitte Thoma** Malerei

**Brigitte Cabell** Malerei - Bildhauerei  
**Uschi Funk-Schwaiblmair** Malerei  
**Susanna Weichselgartner** \* Malerei  
**Birgit Gross** \* Malerei  
**Andrea Kabisch** Malerei  
**Marion Kausche** Malerei - Fotografie  
**Kira Klingshirn** \* Objekte  
**Regina Lord** Malerei  
**Elke Niederreuther-Wilhelms** Malerei  
**Maya Vester** Malerei - Bildhauerei

**Burkhard Garben** Mosaik - Eisen

### **HAUS A**

Seite 14 - 31

### **WERKSTATT HAUS B**

Seite 32

### **HAUS B - TURM**

Seite 33 - 35

### **HAUS C**

Seite 36 - 47

### **HAUS D**

Seite 48

\* neues Mitglied der Ateliergemeinschaft Reismühle

## Claudia Artopé

Malerei



o. T. | Acryl-Mischtechnik | 80 x 120 cm

Meine neue Serie beschäftigt sich mit „Schriftbildern“. Worte, Texte, Aphorismen, die in mir etwas zum Klingen bringen, in einen spannungsvollen Bezug von Stimmung und Aussage zu bringen, ist für mich eine interessante Herausforderung.

## Elke Groebler

Malerei | Bildhauerei | Keramik



"Schreitender", Eisen, 200 x 80 cm



"Coucher du soleil", Eitempera, 100 x 100 cm

Meine Arbeiten in der Malerei sowie in der Bildhauerei sollen die Kraft der statischen Fläche in der Begrenzung zeigen. So entsteht ein Gefühl für Dimensionen, Endlichkeit und Unendlichkeit. Die Erde, das Wasser, der Himmel - die Landschaft -, das was mich umgibt, sind der Inhalt meiner Bilder. Die Farben - Eitempera mit Pigmenten - unterstreichen die wechselnden Eindrücke der immer gleichen Thematik. Es ist mein Wunsch und Absicht, daß der Betrachter sich in mein Werk einliest, einsieht es umfaßt und somit erfaßt - für ihn und auch für mich.

## Veronika Jungeblut

Malerei | Bildhauerei



Ausschnitt aus Arbeitstitel "J 12" | 200 x 320 cm | Acryl / LV



Wächter d. Friedens | Hüterin d. Lebens | Untersberger Marmor | 2008

Meine Malerei entsteht nicht aus dem Gegenständlichen, schöpft nicht aus der Natur, hat keinen abstrakten Anspruch. Dynamik, Bewegung, Verdichtung, Gegensätze und Ihre Differenzierungs-stufen erzeugen meine Bildwelten.

Stein als Urmaterial der Erde in einer zeitgemäßen Sprache zum Leben bringen, eine Form aus Harmonie von Gegensätzen als einfache Lösung visualisieren, die verschiedene Sichtweisen und Deutungen erlaubt, lässt eine vielschichtige Wahrnehmbarkeit zu.

## Jutta Körner

Kunst in Ton



Schale Stier | Keramik-Raku | 2010 | ca. 40 cm Durchmesser Stierchen | Keramik-naked Raku | 2010 | ca.: 7 x 12 cm

### Form, Oberfläche und Struktur

Die Abstraktion eines Themas, eines Werkes, das Erfühlen und Erahnen des Wesentlichen, die Darstellung von Bewegung und Haltung sind es, die mich dazu bewegen meine Werke so zu gestalten wie ich es tue. Ich arbeite in Serien um die Vielfältigkeit eines Themas darstellen zu können. Linien und Strukturen, das Weglassen von Details und wiederum das Herausheben von besonderen und, mir zu diesem Zeitpunkt wichtigen Details, beschäftigen mich umso mehr. Es ist mir wichtig, das Material, den Ton, atmen zu lassen. Die Verbindung von Erde und Feuer, spiegelt sich in der Farbigkeit wieder und unterstreicht Form und Bewegung.

### Kontakt

**Jutta Körner** | Atelier: Reismühle 1, 82131 Gauting | Tel 089 - 48 95 05 49 | mobil 0178 - 317 87 15  
email: [info@juttakoerner.de](mailto:info@juttakoerner.de) | [www.juttakoerner.de](http://www.juttakoerner.de) | [www.reismuehle.eu](http://www.reismuehle.eu)

## Ulrich Schweiger

Skulptur | Druckgrafik | Fotografie



Raumgestalt | H 28 cm | Eisen gebogen, lackiert | 2009    Raumgestalt | 60 cm x 80 cm | Graustuf endruck aus verlorener Form | 2009

Gegenstand meiner Arbeit ist nicht der anatomische Mensch sondern das Wesen Mensch. Die innere und äußere Bewegung als Grundlage einer Entdeckungsreise Mensch, als Ausgangspunkt für Veränderung und individuelles Handeln im positiven Sinn. Der Aufbruch aus erstarrten Strukturen, nicht zuletzt auch mit Humor.

**Kontakt**

**Ulrich Schweiger** | mobil 0177 - 657 95 34

email: [post@ulrich-schweiger.de](mailto:post@ulrich-schweiger.de) | [www.ulrich-schweiger.de](http://www.ulrich-schweiger.de) | [www.reismuehle.eu](http://www.reismuehle.eu)

## Rosemarie Kober

Malerei



Wintersteine I und II | Acryl auf Leinwand, je 100 x 100 cm

Techniken: Acryl auf Leinwand und Papier, Aquarell, Mischtechniken...

Themen: Menschen, Elemente, Jahreszeiten, Lebenszeiten, Reisezeiten...

Aktuelles: Installation mit Schrift und Ton, Städte-Impressionen

## Nana Kováts-Tatum

Spazierstock-Objektkunst



Spazierstock-Objektkunst

Seit 2000 Studio in der Reismühle. Nach langen Jahren freiberuflicher grafischer Tätigkeit in den USA und in Deutschland bin ich nun auf den Stock gekommen. Es ergeben sich immer wieder neue Möglichkeiten in kleinstem Rahmen die Fantasie spielen zu lassen und auch ein bißchen Humor zu vermitteln.

**Kontakt**

**Nana Kováts-Tatum** | Studio Reismühle I - Haus A, 82131 Gauting | Tel 089 - 89 30 97 30  
email: [nana.tatum@gmx.de](mailto:nana.tatum@gmx.de) | [www.reismuehle.eu](http://www.reismuehle.eu)

## Gabriele Kramer

Malerei



Struktur - Figur - Raum

Pigmente und Sande auf Leinwand, Ölkreiden und Tusche auf Papier

Das Malen als Prozess des Werdens: entstehen lassen, überlagern, entdecken, offenbaren, verdichten, wachsen lassen, zusammenfügen, bilden, ein schöpferisches Spiel von Zufall und Gestaltung.

# Carin Munzert

Malerei



Meine Malerei bewegt sich zwischen Gegenständlichkeit und Abstraktion. Thematisch beziehen sich die Arbeiten überwiegend auf Natur / Landschaft. Elnwirkung der Natur unter der Bedingung des eigenen Sehens und Erkennens. Beim Zusammenspiel von Farbe und Struktur - durch unterschiedliche Materialien (Pigmente, Sand, Kohle u. a.) - entstehen abstrakte, vielschichtige Farbräume.

**Kontakt**

**Carin Munzert** | Bergstr. 33 a, 82152 Krailling | Tel 089 - 857 75 31 | email: [cm@sgw.biz](mailto:cm@sgw.biz)  
[www.carinmunzert.de](http://www.carinmunzert.de) | [www.reismuehle.eu](http://www.reismuehle.eu)

## Christina Paeschke

Malerei | Objekte



Verdichtung I / Acryl auf Papier auf Holz / (Detail) 120 x 65 cm / 2011

Neben den gemalten Farbräumen zeige ich als aktuellen Schwerpunkt Wandobjekte, in denen ich das Konzept der Erforschung von Farbwirkungen in die dritte Dimension weiterführe: im Zyklus "Verdichtung" male ich zunächst ein Bild auf Leinwand oder Stoff. Dieses Bild "dekonstruiere" ich, indem ich es zerreiße oder zerknülle. Dann folgt die "Rekonstruktion" der Fragmente auf einer Holzplatte. In dem Objekt entstehen die Farben und die Formen des Ursprungsbildes neu: verfremdet, intensiviert, rhythmisiert - eben verdichtet.

## Heidi Salzer

Malerei



o.T. | 70 x 100 cm | Pigment auf Leinwand

Meine Bilder sind nichts als Bilder. Sie vermitteln keine Botschaft und geben keine Rätsel auf. Sie sind nicht gedanklich entworfen, nicht unbedingt geprägt von abstraktem Intellekt. Vielmehr eine unentwegte Folge von Sedimentierungen, Aufbrüchen, das beständige sich Ablagern bildnerischer Energie auf dem Weg zu einem Bild, das sich erst am Ende zeigt.

## Erika Pusch

Malerei



Unmögliche Fahrräder I

Der Phantasie freien Lauf lassen ist der Ansatz für meine Malerei. Malen ist für mich ein Spiel mit Formen und Farben. Auch ohne deutliche Gegenständlichkeit kann das Bild eine Aussage haben.

## Iris Schilcher

Malerei



FLORA 6 / Acryl / 100 x 100 cm



FLORA 2 / Acryl / 100 x 100 cm

Neue Arbeiten 2010/11 FLORA

## Christine Wieland

Malerei



“One world one dream” | Acryl/Leinwand | 180 x 230 cm | 2009



“Volume” | Acryl/Leinwand | 100 x 100 cm | 2008

### CROSS MEDIA PAINTING

Interessante Informationen aus den Medien werden gesammelt und verwendet. Die letzten Arbeiten zum Thema OCCUR beschäftigen sich mit Ereignissen aus Geschichte und Gegenwart sowie deren Gemeinsamkeiten.

Es geht um Ereignisse aus der Vergangenheit, die heute noch große Bedeutung haben, aber auch um solche, die nach einigen Wochen großer Wirkung als „yesterday's news“ im Papierabfall landen.

#### Kontakt

**Christine Wieland** | Atelier: Reismühle I - Haus A, 82131 Gauting | Tel 089 - 857 53 15  
mobil 0170 - 911 93 37 | [www.ch-wieland.de](http://www.ch-wieland.de) | email: [atelier@ch-wieland.de](mailto:atelier@ch-wieland.de) | [www.reismuehle.eu](http://www.reismuehle.eu)

# Veronika Zacharias

Malerei



Vernetzung I

Vernetzung II

Musik und Farbe, Schwingungen und Vernetzungen und die Beobachtungen der Natur mit ihrer Farbigkeit, den rhythmischen Linien und Bewegungen prägen meine Bildwelten. Die sichtbaren Spuren eines sich stets wandelnden Prozesses zeigen den Kreislauf von Leben und Vergänglichkeit und sind meine Inspirationsquellen.

**Kontakt**

**Veronika Zacharias** | Schollstr. 13, 82131 Gauting | Tel 089 - 850 31 47  
mobil 0172 - 897 89 12 | email: Zacharias-Hain@t-online.de | [www.veronika-zacharias.de](http://www.veronika-zacharias.de)

## Charles E. Tatum

Fotografie



### Kreative Fotografie - creative photography

Mein Interesse und Ziel ist die künstlerische Fotografie, der menschliche Körper, der Mensch in seiner Umwelt und seinem Milieu. Arbeiten für Auftraggeber, darunter Portraits, Aktfotografie und Dokumentationen. Seit 2000 Studio in der Reismühle, Teilnahme an allen Ateliertagen.

Aktuellste Arbeit, anlässlich der Jubiläums-Ateliertage: Eine Portrait-Serie über die Künstler der Reismühle.



Terrassen, Linoldruck

Bleisatz | Buch - und Kupferdruck

In der Druckwerkstatt in der Reismühle entstehen freie Grafik, Künstlerauflagen, Mappenwerke (Linol- und Holzschnitt, Radierung) sowie angewandte Arbeiten (Plakate, Karten, Buchumschläge).

## Veronika Klaus

Bildhauerei | Fotografie | Schmuckobjekte



Wasserzeichen, Fotografie, 2010



Anhänger, Silber, 2010

Bei meinen Fotografien geht es mir um die Darstellung von Form, Raum und Situationen, die sich oft im Verborgenen befinden. In meinen Fotografien „Wasserzeichen“ beschäftige ich mich in abstrakter Weise mit dem Element Wasser und seinen Eigenheiten als Spiegelement, das verschiedenste Auswirkungen in Nachbildung und Verzerrung des Raums bis hin zur Entmaterialisierung der Formen zeigt.

Meine Schmuckobjekte in Silber entstehen durch bildhauerische oder graphische Herangehensweise und das Experimentieren mit Formen, Oberflächengestaltungen und Strukturen.

### Kontakt

Veronika Klaus | Schollstr. 10, 82131 Gauting | Tel 089 - 20 33 53 13 | mobil 01522 - 954 06 32  
email: [post@veronikaklaus.de](mailto:post@veronikaklaus.de) | [www.veronikaklaus.de](http://www.veronikaklaus.de) | [www.reismuehle.eu](http://www.reismuehle.eu)

## Dietmar Klose

Skulpturen



Chor



Holzschrauben

Holz - Leben - Leichtigkeit.....

.....finde ich in meinem Alltag.

Materialien wie Eisen, Schrott, Stein und Holz ermöglichen mir, dies bildhauerisch darzustellen. Dazu dient mir die Kettensäge, mit der ich das Holz bearbeite, mit der Flex bearbeite ich Stein, Schrott und Eisen.

Die Kombinationen der unterschiedlichen Materialien drücken für mich die Vielfaltigkeit, die Leben und Leichtigkeit beinhaltet, aus.

## Gudrun von Rimscha

Malerei



“Weltformel”



“Tanz”

*“In den Größenverhältnissen der Welt gibt es einen fernen Punkt, wo sich Fantasie und Wissen treffen, einen Punkt, den man erreicht, wenn man Großes verkleinert und Kleines vergrößert und der seinem Wesen nach künstlerisch ist.” V. Nabokov*

Ich arbeite oft in verschiedenen Techniken mit Zeichen aller Art. Seit einiger Zeit wende ich wieder vermehrt Collagetechniken an wie in diesem Bild.

2011 Günther-Klingepreis der Gemeinde Gauting.

Haus B (Turm), EG/I.OG

## Else Streifer-Schröck

Malerei



Gefühlte Landschaft

Seit einigen Jahren beschäftige ich mich wieder mit dem Thema Bewegung. Gleichzeitig Kraft und Leichtigkeit umzusetzen in Dynamik und Farbe, macht mir Spaß.

**Kontakt**    **Else Streifer-Schröck** | Waldpromenade 54, 82131 Gauting | Tel 089 - 850 08 55  
elsestreifer@googlemail.com | [www.reismuehle.eu](http://www.reismuehle.eu)

**Haus B (Turm), 2. OG**

**Brigitte Thoma**

Malerei



Meine Bilder sind nicht geplant, sie entstehen. Malen bedeutet für mich Offensein für das Unerwartete. Es ist ein Abenteuer mit ungewissem Ausgang.

Werkstatt bei Haus C

## Kira Klingshirn

Kiliin-Natur.Art



KILIIN-NATUR.ART steht für ausgefallene Wohnobjekte und Decorationen aus hochwertigen Naturmaterialien.

Sowohl einheimische als auch internationale Fundstücke verschmelzen in meiner Werkstatt zu kontemporären Designstücken.

## Brigitte Cabell

Bildhauerei | Malerei



In meinen neuen Bildern benutze ich überwiegend Mischtechniken, kombiniere mit Fragmenten, Versatzstücken, Monotypen oder Collagen, trete in Dialog, entferne mich weiter von der Gegenständlichkeit und lasse mich auf ein schöpferisches Spiel ein. Derzeit arbeite ich intensiv mit Steinen, besonders mit Untersberger Marmor und Serpentin, tauche mit großer Ehrfurcht in die Jahrmillionen alte Geschichte ein, in der Zwiesprache verselbstständigt sich der Arbeitsprozess.

**Kontakt**

**Brigitte Cabell** | Rasselosiedlung 21, 82284 Grafrath | Tel 08144 - 522 | mobil: 0179 - 214 63 61  
email: [b\\_cabell@web.de](mailto:b_cabell@web.de) | [www.brigitte-cabell.de](http://www.brigitte-cabell.de) | [www.reismuehle.eu](http://www.reismuehle.eu)

## Regina Lord

Malerei



Colours of India I | 100 x 80 cm | Acryl u. Pigment/ Leinwand



Colours of India II | 100 x 80 cm | Acryl u. Pigment/ Leinwand

Derzeit gestalte ich hauptsächlich Reiseimpressionen von meinen jährlichen Indienaufenthalten. Die Farbenpracht indischer Märkte ist ein Thema, das mich besonders fasziniert. Ich verwende keine Skizzen oder Fotografien, sondern versuche momentane persönliche Eindrücke, Empfindungen und Erfahrungen wiederzugeben, indem ich diese inneren Bilder nachträglich in meinem Atelier in äußere Bilder umsetze.

### Kontakt

**Regina Lord** | Paul-Keller-Str. 16, 82131 Stockdorf | Tel 089 - 8573117 | [ReginaLord@web.de](mailto:ReginaLord@web.de)  
[www.regina-lord-artwork.de](http://www.regina-lord-artwork.de) | [www.reismuehle.eu](http://www.reismuehle.eu)

## Elke Niederreuther-Wilhelms

Malerei



Mensch und Rad | Aquarell

Elke Wilhelms zielt auf die Veranschaulichung der in der Natur enthaltenen poetischen Möglichkeiten. Sie zielt auf das visuelle Gedicht.

Ihre Grunderfahrung ist, dass die Angebote der Natur bis tief in die Empfindungswelt des Menschen hinüberreichen und dort eine dichterische Antwort hervorrufen - ein verdichtetes Gegenbild.

Werner Haftmann



J. C. Torre, 38, erzählt Großstadtgeschichten (City tales) in der Formensprache der Skate Kunst. Neben Graffiti ist Skate art eine der Hauptwurzeln der heute so vielschichtigen Urban-art-scene. Mit aus Antiken Zeitungen (Simplizissimus) collagierten Textelementen erweitert der Künstler die Symbolik der Street art um einen wichtigen, massenmedialen Aspekt. Es entsehen Arbeiten die bestehenden Rollenbilder und unser Verhalten im Alltag in Frage stellen: "Katze-Hund, Mann-Frau, Relationships, Zeitgeist".

## Annette Girke

Skulptur



Mona mit Kopfhörer  
2011 | Ton | 28x42 cm



Taschen  
2010/11 | Papier Mischtechnik | 50 x 70 und 55 x 75 cm

Zur Zeit arbeite ich an zwei Projekten. Das eine Projekt ist die Fortsetzung der bereits bestehenden Serie überdimensionaler Modeaccessoires (Taschen, Schuhe, Korsett) in Papier-Mischtechnik, die rein aus Freude am Material (Aufarbeitung meines Zeitungs-Abos) und Überraschungseffekt - durch die Größe - entstehen.

Das andere Thema nennt sich "the new normal - be and act digital" beschäftigt sich mit Menschen im digitalen Zeitalter von Handy, I-Pod und Laptop. Dazu habe ich verschiedene Plastiken aus den Materialien Papier - Ton - Bronze gefertigt.

## Andrea Kabisch

Malerei



"Kinder aus Burma" | Pigmente auf Leinwand | 2009



"Weintrauben" | Pigmente und Acryl auf Leinwand | 2009

Für meine Bilder wende ich eine von mir entwickelte Mischtechnik aus Acryl -und Pigmentfarben an. Anhand von Fotos oder sonstigen Vorlagen werden von mir Kompositionen erstellt, die ich in eine freie oder gegenständliche Bildsprache umsetze.

### Kontakt

**Andrea Kabisch** | Steubstr.5, 82166 Gräfelfing | Tel 089 - 85 48 47 41, mobil 0173 - 405 91 06  
email: [andreakabisch@gmx.de](mailto:andreakabisch@gmx.de) | [www.andreakabisch.npage.de](http://www.andreakabisch.npage.de)

## Marion Kausche

Malerei | Fotografie



o. T. | Pigmente und Acryl auf Nessel | 2010  
Ausschnitt



o.T. | Pigmente und Acryl auf Nessel | 2010  
Ausschnitt

### Aktuelle Serie "**drunter und drüber**"

Abstrakte Arbeiten mit einem vielschichtigen, oft langen, aber spielerischen Entstehungsprozess aus sich überlagernden Flächen und Linien und differenziertem Farbauftrag. Ich arbeite wegen der wesentlich höheren Farbintensität v. a. mit selbst hergestellten Farben aus Pigmenten und Acrylbinder. Es geht um Farbe, Freiheit, Raum.

Die Bilder bleiben ohne Titel - nichts soll ablenken von der reinen Malerei.

### Kontakt

**Marion Kausche** | Tel 089 - 89 83 96 75 | mobil 0176 - 963 55 55 8  
email: marion-kausche@gmx.de | [www.marion-kausche.de](http://www.marion-kausche.de) | [www.reismuehle.eu](http://www.reismuehle.eu)

## Maya Vester

Malerei | Zeichnung | Bildhauerei



Masken | Farbstiftzeichnung



Das Jahr | Speckstein

*Maya* - Schule des Sehens®

Die Phantasie ist das einzige Paradies, aus dem wir nicht vertrieben werden können.

- Jean-Paul Sartre -

Freischaffende Dipl. Bildhauerin, Malerin, Kunsttherapeutin und Autorin

Innere Bilder und das genaue Sehen - die bewußte Wahrnehmung unserer Umwelt - sind der Beginn jedes Gestaltungsprozesses. Kurse in Speckstein, Zeichnen und Malen, Mappenvorbereitung.

### Kontakt

**Maya Vester** | Atelier: Reismühle 1, Haus C (Speckstein-Atelier ggü. von Haus C), 82131 Gauting  
Tel 089 - 57 21 10 | mobil 0176 - 51 21 22 43 | email: maya.vester@gmx.de | www.reismuehle.eu

## Uschi Funk-Schwaiblmair

Malerei



"Luftzug" | Acryl auf Leinwand | 70 x 100 cm



"Rück enakt" | Acryl auf Papier | 40 x 30 cm

Aktmalerei und abstrakte Malerei auf Papier und Leinwand, Kunsttherapie

In meiner Malerei bin ich auf den Menschen und die Bewegung konzentriert - so soll der Mensch zwar noch erkennbar sein, aber davon abstrahiert ein Raum entstehen, der offen ist für eigene Gefühle und Bewegtheiten des Betrachters. Mich selbst inspiriert viel eigene Körperarbeit mit Yoga und Klettern zum Gestalten auf Leinwand etwa mit Farbverläufen oder Körperbildern. Zudem setzt die kunsttherapeutische Arbeit mit körperbehinderten Jugendlichen bei mir neue Impulse für meine eigene kreative Arbeit frei.

## Birgit Gross

Malerei



Ein Akt, als solcher, ist für mich schon sehr faszinierend, aber ein mir künstlerisch interessant erscheinender Teilbereich des Aktes aus dem Ganzen herauszulösen, steigert meine Faszination noch weiter. Den Teil dann erneut zu bearbeiten und/oder auch dem Gehirn die Chance zu geben, eventuell einen neuen Akt fiktiv über die Randgrenzen hinaus daraus zu machen oder es als Abstraktion stehen zu lassen.

Das bleibt ganz allein beim Betrachter.

# Susanna Weichselgartner

Malerei



Mein Thema ist die Menschlichkeit; der Mensch als bewegtes oder in sich ruhendes Wesen; in all seinen Facetten: als Portrait oder Büste, als Akt oder bekleidet, solitär oder in der Gruppe. Ich nähere mich ihm mit zeichnerischen Mitteln, umsichtig herantastend an die Linien, die Körper und Kleidung zeigen. Reale, leibhaftig sich bei mir befindende Personen, geben mir den Impuls zu zeichnen, mich auf sie einzulassen und ihrem Wesen so ein Stück näher zu kommen. Oft belasse ich die Blätter in einem skizzenhaften Zustand, da sie so den Augenblick in dem sie entstanden sind, weiter in sich tragen.

## Kontakt

**Susanna Weichselgartner** | email: [suweiarts@aol.com](mailto:suweiarts@aol.com) | [www.suweiarts.de](http://www.suweiarts.de)  
Tel: 089 - 87 54 36 | mobil 0163 - 170 97 76

## Burkhard Garben

Mosaik - Eisen



Zwei Planeten | Mosaik

Die beiden Materialien mit denen ich hauptsächlich arbeite, sind das Mosaik und Eisen. Zur Mosaiktechnik kam ich ursprünglich durch die kunsttherapeutischen "Mosaikprojekte" mit Klinikpatienten. Inzwischen hat die Mosaikarbeit einen festen Platz auch im eigenen Atelier. Eisen ist fest, schwer und hart. Trotzdem kann es schweißtechnisch zu einer filigranen Form aufgebaut werden. "mit der Schwere in die Leichte"

**WIR DANKEN UNSEREN SPONSOREN**

**Kreissparkasse München-Starnberg**



**Gemeinde Gauting**



**Landratsamt Starnberg**



**Stand 18.4.2011**

## **IMPRESSUM**

© Ateliergemeinschaft Reismühle  
mit allen beteiligten Künstlern 2011.

Alle Abbildungen der Kunstwerke und die  
entsprechenden Texte, sofern nicht anders  
vermerkt, stammen vom jeweiligen Künstler.